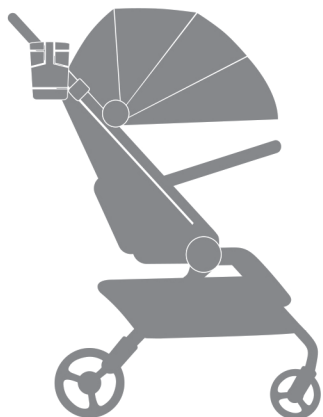




ergobaby™



metro+

DELUXE

輕便舒適又高貴



說明書電子檔

重要說明書

請仔細閱讀並保留以備將來參考



警告 重要事項 – 請仔細閱讀並保留作日後參考

若沒有遵照警告和指示進行，可能會造成嚴重的人身傷害或死亡。

- 用途：載重15公斤或4歲的嬰幼兒（以先到達者為準），最大身高為40英尺/101.6cm。
- 對於頭部和頸部尚未發育成熟的嬰兒，使用嬰兒車時請務必將靠背調整為完全傾斜的角度。
- 避免跌落或滑落造成嚴重傷害，使用時請隨時繫上安全帶，調整以緊貼嬰幼兒身體。
- 新生兒請務必使用「Newborn Nest」設定（請參考說明指示）。
由於此配件無法完全替代安全帶，使用時請務必隨時繫好安全帶。
- 切勿留下孩子一人，無人看顧。
- 使用前請確保所有扣環、裝置皆已固定好。
- 為避免孩子受傷，在折疊和展開此產品前，請務必確保孩子不在並遠離產品附近。
- 請勿在座椅後方置物袋中放置超過1.4公斤的物品。
請勿在置物籃中放置超過2.2公斤的物品。超過建議負載重量恐導致嬰兒車失去平衡。
- 請勿讓孩子擺(玩)弄本產品。
- 使用前，請檢查汽車座椅（需要額外附加組件）或座椅部件是否已正確接合、固定。
- 本產品不適合用於奔跑或滑冰時使用。
- 使用座椅的孩童請勿超過一人。
- 在嬰兒推車靜止以及將孩子放入或抱出嬰兒車時，請將煞車鎖定並檢查嬰兒推車是否穩固。
不要讓您的孩子在沒有旁人/成人協助的情況下爬入/出嬰兒推車。
- 若有任何零件損壞、破裂或遺失，請勿使用此嬰兒推車。
請務必使用原廠提供與核准使用的替換零件和配件。
若說明書遺失，或者您需要替換零件或協助，請參閱本產品隨附的聯絡資訊。
- 請勿將孩童或寵物放置置物籃內。

跌落危險：避免跌落或滑落造成嚴重傷害：

- 任何增加在推車把手上的重量皆會影響嬰兒推車的穩定性。
請勿將尿布袋（含Ergobaby尿布袋）吊掛在嬰兒推車把手上。
若要存放Ergobaby尿布袋，請務必置於置物籃中。
- 孩子在嬰兒車內時，請勿搬運或舉起嬰兒推車。
- 請勿在樓梯或手扶梯上使用嬰兒推車。

窒息危險：

- 孩子被鬆散或部分扣緊的安全帶纏住，可能導致孩子窒息的危險。
請隨時將孩子用安全帶完整固定。若安全帶鬆散或未繫緊的情況下，請勿將孩子留在嬰兒推車中。
- 請勿在嬰兒推車內或附近放置任何繩索、皮帶或類似物品，防止纏繞在孩子的脖子上。

避免夾傷：

- 在折疊、展開過程中以及在將孩子固定在嬰兒推車中時，請確保手和手指（尤其是孩童）遠離活動零件，以防止手指被夾住。

避免讓嬰兒推車失去控制：

- 即使已鎖好煞車，也切勿將嬰兒推車在無人看顧下放置在山丘或斜坡處。
- 在崎嶇不平的地形或山丘上推嬰兒推車時請務必小心。
- 嬰兒推車停止時，請隨時鎖上煞車。

避免燒傷：

- 遠離火源。請勿在明火或火焰附近使用本產品。

Metro+與Metro+配件

- 所有Metro+產品均應在成人監督下使用。
- Metro+遮雨罩是專門為Metro+ Compact City 嬰兒推車所設計。
請勿用於非Metro+ Compact City 嬰兒推車以外的任何產品上。
- 在安裝遮雨罩之前，嬰兒推車必須正確安裝遮陽罩。此舉可確保適當的空氣流動並避免窒息危險。
- 在使用時，請確認雨罩不會碰觸到孩子的臉部。
- 在使用雨罩時，請隨時注意孩子的狀況。請勿在溫暖的氣候情況下使用此產品。
若孩子感到不適或出汗，請取下雨罩。
- 僅使用Ergobaby所提供和認可的配件和替換零件。
若說明書遺失或您需要替換零件或協助，請參閱本產品隨附的聯絡資訊。

嬰兒車安裝和使用的安全健康小竅門：

- 在安裝過程中，將嬰兒車放在桌上或其他具有一定高度的穩定平面上，以防止背部拉傷。
- 長時間使用嬰兒車時，建議選擇較便利攜帶的包包。
- 為了孩子的健康發育，強烈建議在長時間使用嬰兒推車期間，
需不時調整嬰兒的姿勢，包含：從躺姿到坐姿的來回變換，並建議交替使用背巾與嬰兒推車。

清潔說明

- 避免過度暴露在陽光下或高溫環境中，否則可能會導致褪色或變形
- 保持手把和折疊裝置不受磨蝕性污垢及水氣的影響。若潑濕，請使用軟布擦乾。
- 定期檢查所有鉚釘、螺釘和安全裝置的鬆緊和安全性，必要時檢查並更換車輪
- 所有塑膠和金屬部件都可以用濕布擦拭
- 切勿使用漂白劑或洗滌劑清潔本產品
- 不要浸沒或用流水沖洗嬰兒車的任何金屬或塑膠部件
- 可搭配溫和的洗滌劑、採用冷水柔和機洗的方式清洗軟墊配件。
如果沒有安裝好軟墊配件，請不要使用嬰兒車。
- 可使用冷水混合溫和的洗滌劑，擦拭遮陽篷、其它布料區域和防雨罩。
- 遮陽罩、其他織物範圍、支撐桿和防雨罩，可使用冷水和溫和的清潔劑擦拭。



保固維修

請搜尋 Ergobaby.com 查看我們的保固說明，The ERGOBaby Carrier 公司保證其產品沒有材料和工藝缺陷。我們為任何有缺陷的 Ergobaby™ 產品負責，所有產品在購買後的 12 個月內均可獲得免費維修或更換服務(或在嬰兒車購買後的24個月之內，包括Metro+嬰兒手推車和180Reversible嬰兒車，但配件除外)。產品保固服務需要出示購買證明，並將產品送回原廠或代理商。

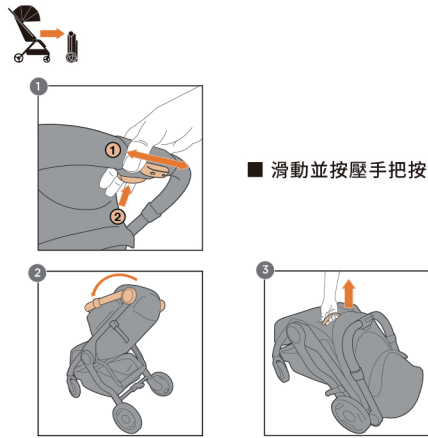
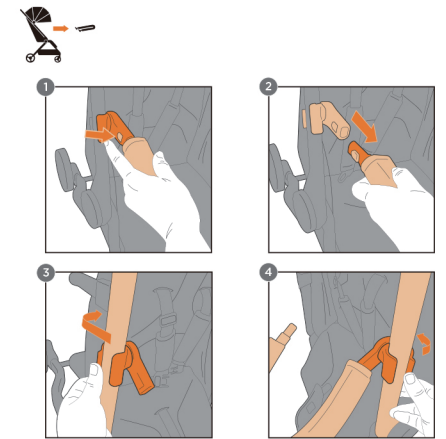
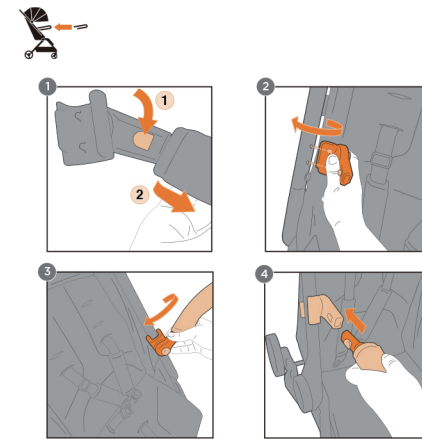
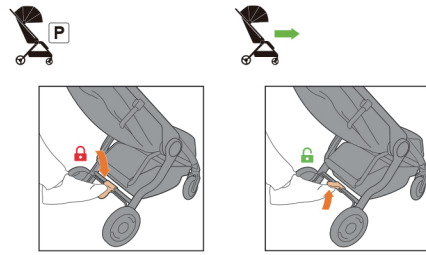
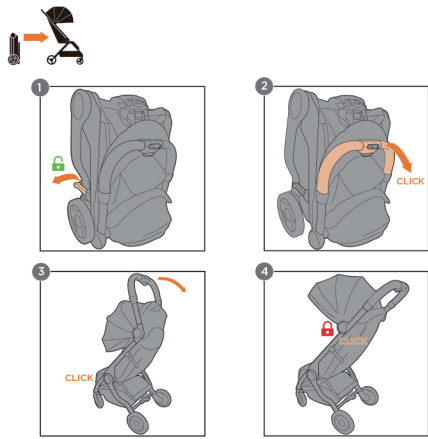
因誤用、不按說明書使用而造成損壞的產品不提供保固維修。以任意方式修改其原始結構的產品不得保固維修。根據相關管轄法律的差異，消費者可能擁有不同或額外的保修權利。如果根據消費者相關管轄法律的規定，存在不同和額外的保修權利，則這些保修規定均適用，並作為原保修權利的補充。

如果您有保固維修相關問題，請聯繫Ergobaby客服或台灣總代理：碩智國際數位整合有限公司

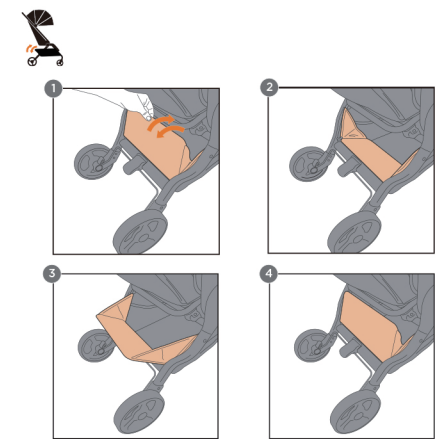
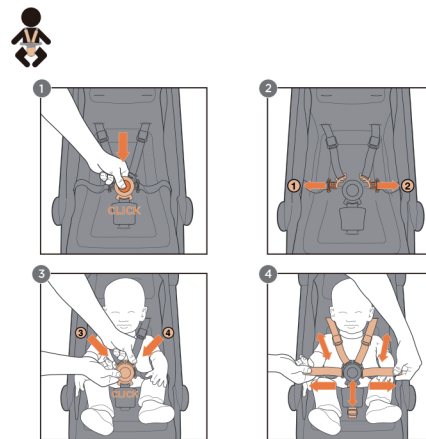
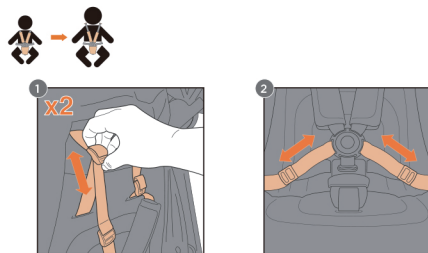
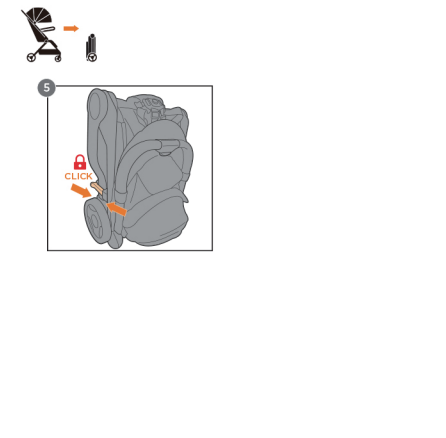
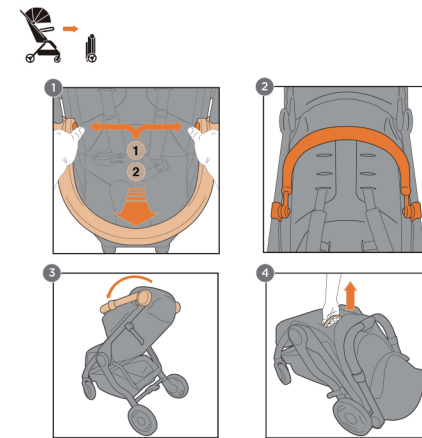
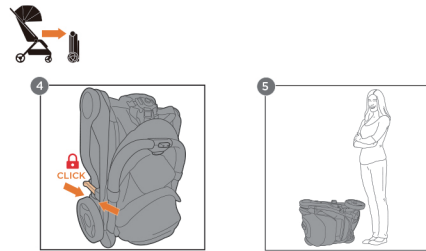
【客服信箱】 bdi.serviceforu@gmail.com 【客服電話】 (02)2228-8186

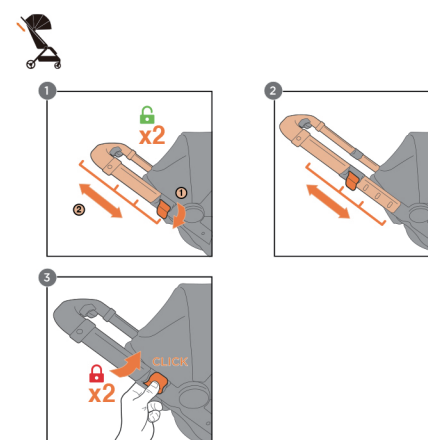
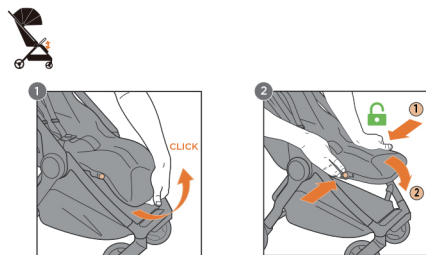
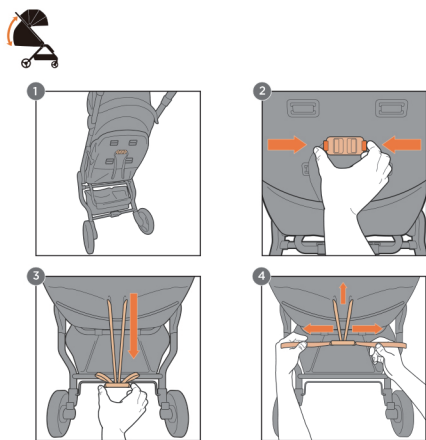
【Line@】 @vny7123h

【服務時間】 10:00-18:00(例假日休息)

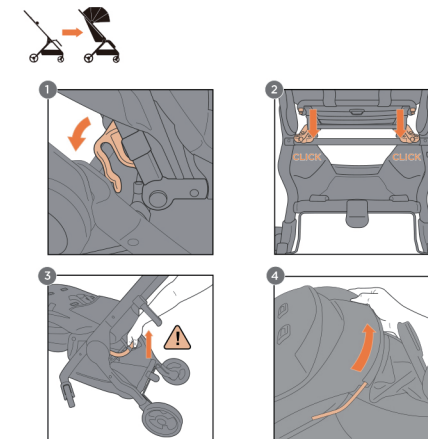
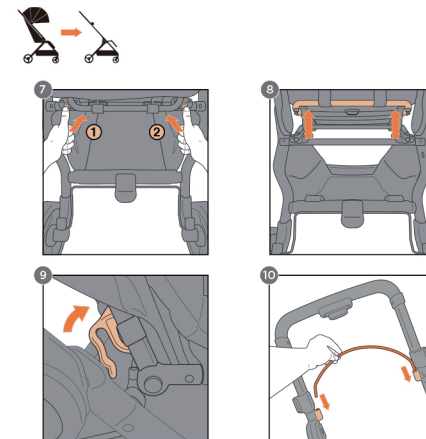
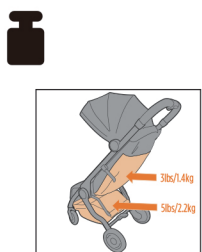
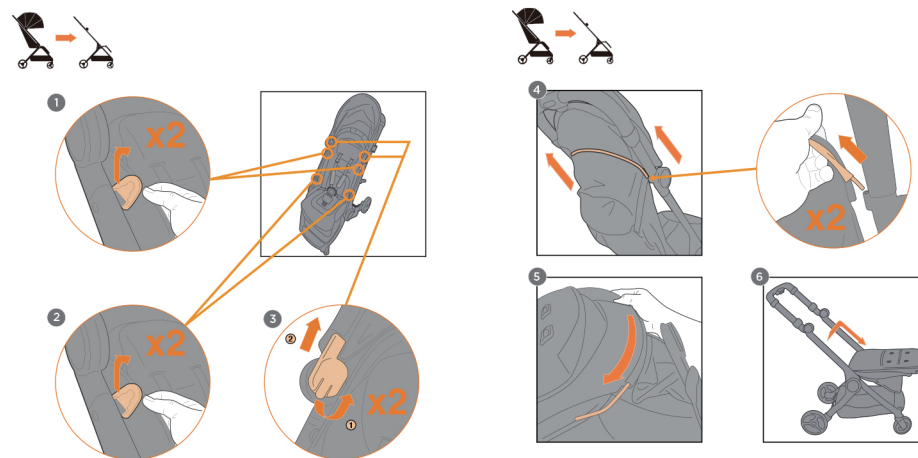
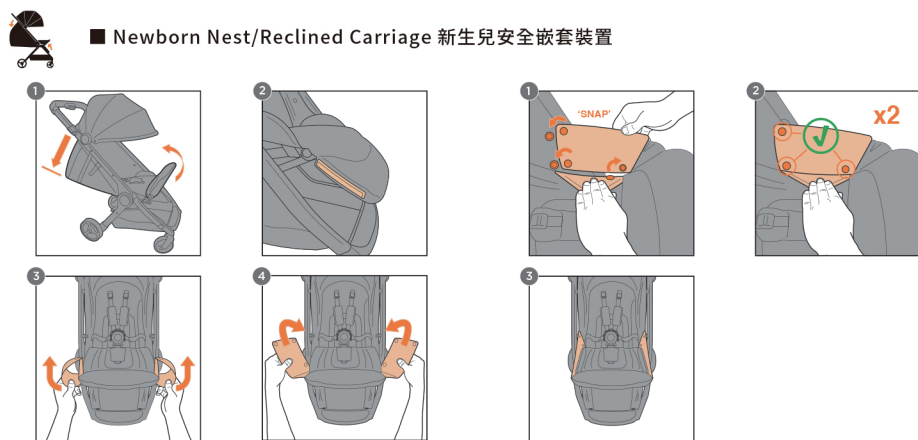


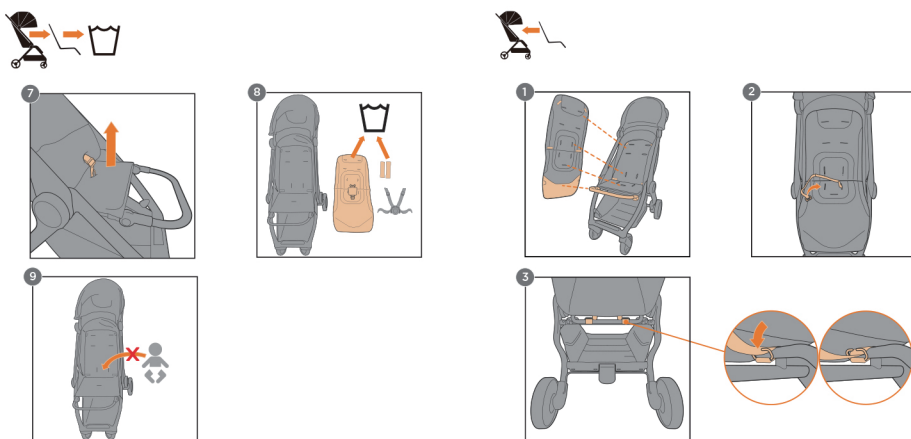
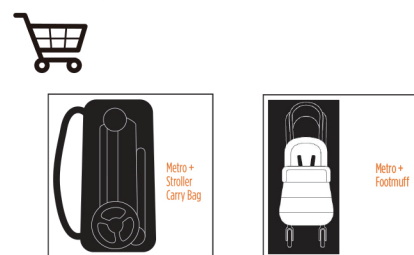
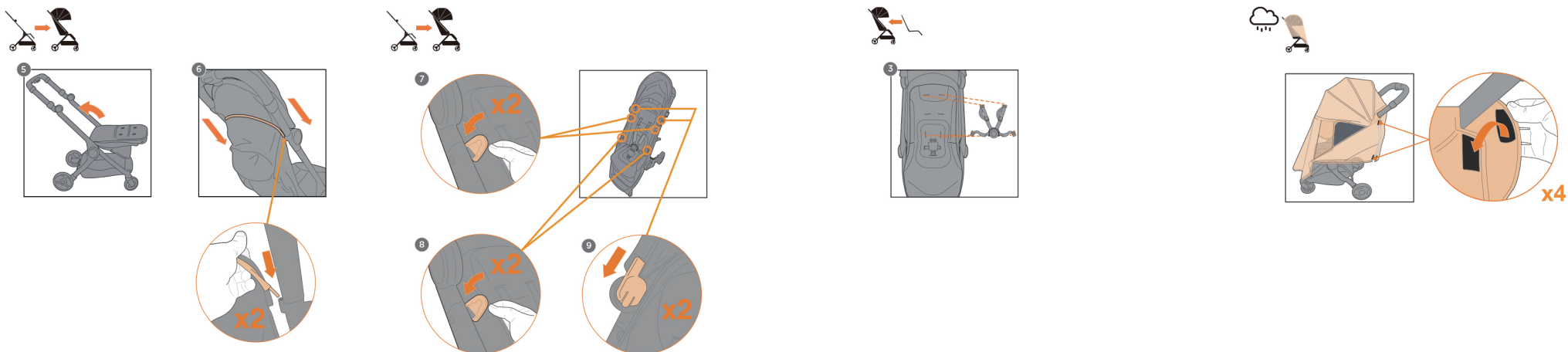
■ 滑動並按壓手柄按鈕





■ Newborn Nest/Reclined Carriage 新生兒安全嵌套裝置





總代理 · 碩智國際數位整合有限公司
 235 新北市中和區中正路866-8號14樓
 bdi.serviceforu@gmail.com

【客服電話】(02)2228-8186 / 【服務時間】10:00-18:00(例假日休息)



 官方網站



 LINE 客服



 Youtube

總代理 · 碩智國際數位整合有限公司

電話：02-22288186 | 235 新北市中和區中正路866-8號14樓